



Référents « Développement durable »

26/05/2015

Maison des Sports – Chambéry

Programme

- 1) Etat d'avancement de la démarche SNDDDS
- 2) Procédure du Label
- 3) Comment renforcer la prise en compte
du développement durable au sein des évènements ?
- 4) Réflexion individuelle et collective sur l'audit
- 5) Questions / Remarques / Echanges

Etat d'avancement de la démarche SNDDDS

- **Propositions de nouveautés du Pack Eco-événement 73**
 - Jerricanes
 - Pichets
 - Chasubles « Equipe Verte »
 - Autres ? Propositions ?

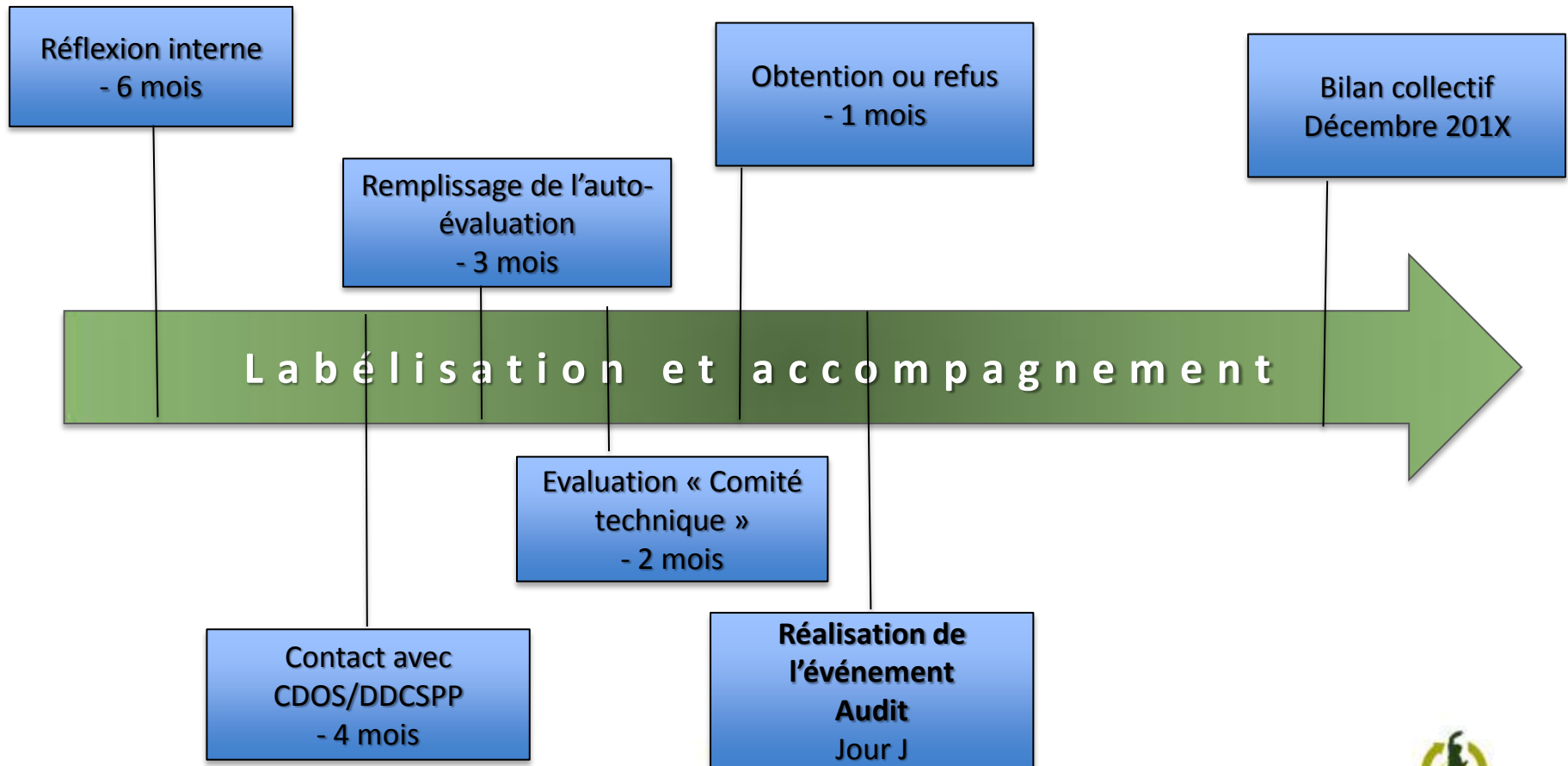
Etat d'avancement de la démarche SNDDDS

- **Statuts et règlement**
 - Environnement naturel
 - Charte du sport éco-responsable
 - Transport (barème de remboursement des frais de déplacements)
 - Respect du milieu
 - Environnement social
 - Démocratie
 - Parité
 - Intégration
 - Lutte contre les discriminations

Etat d'avancement de la démarche SNDDDS

- Charte
- Fiche « Transport »
- Annuaires :
 - Déchets
 - ACA
 - Prestataires DD

Procédure du Label



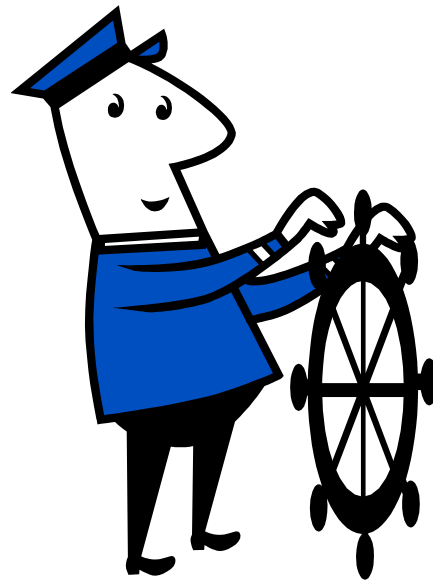


Méthodes et outils pour mettre en œuvre une démarche éco-responsable

Chambéry – 26/05/2015

Etape 1

Identifier un référent développement durable



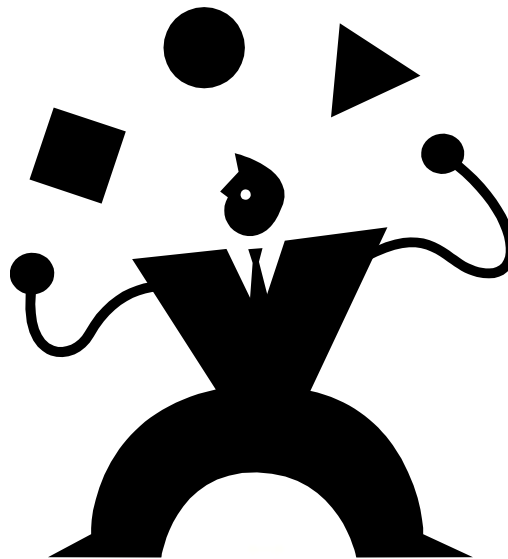
Etape 2


Identifier les freins et les leviers
à la mise en œuvre de votre démarche DD



Etape 3

**Identifier et prioriser
les principaux impacts de votre évènement**





Etude de cas
Identifier les 3 principaux enjeux
environnementaux et/ou sociétaux
des situations suivantes





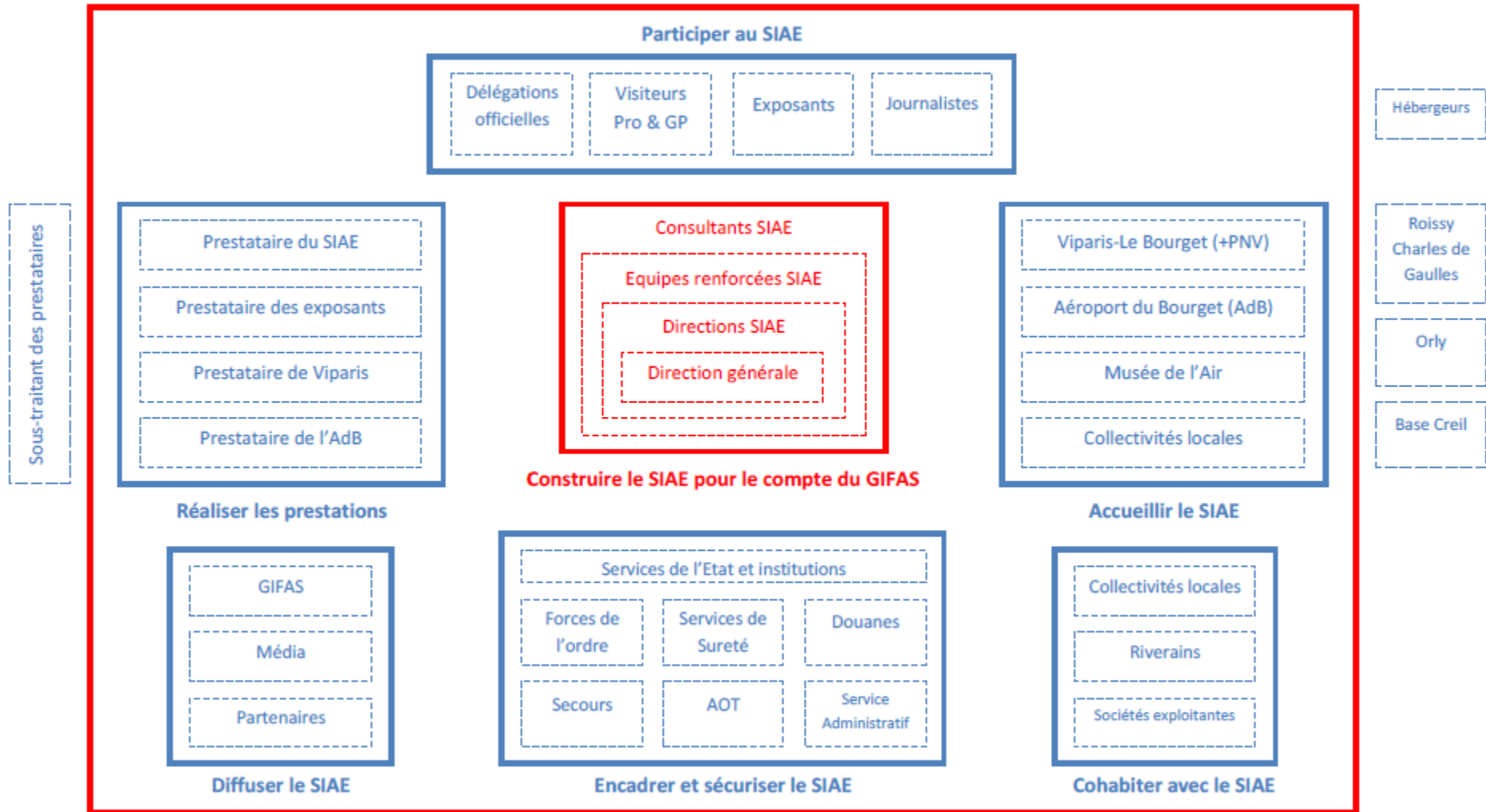


Etape 4

**Identifier les attentes de vos parties prenantes
(collectivités, partenaires, sponsor,...)**



Cartographie des parties prenantes du SIAE



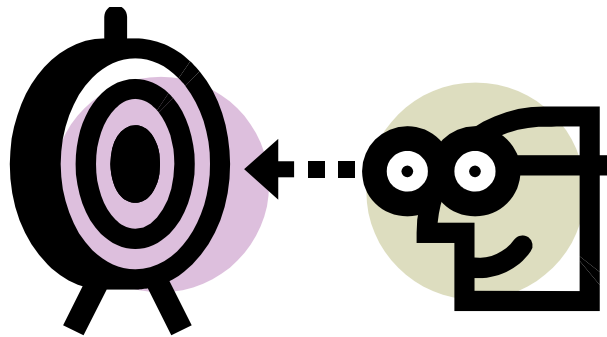
Etape 5

**Déterminer le niveau d'ambition
de votre démarche éco-responsable**



Etape 6

**Déterminer les objectifs prioritaires
de votre démarche éco-responsable**



Etape 7

**Structurer un plan d'action détaillé
selon vos priorités et votre ambition**



Les outils à votre disposition dans le cadre du label



Eco Manifestations Sportives

en Rhône-Alpes

🏠 **ORGANISER** son éco manifestation **LABELLISER** son éco manifestation **RECHERCHER** une éco manifestation 📁



Exemples de manifestations sportives impliquées en Rhône-Alpes.

Cette partie vise à proposer une base de données des manifestations labellisées et qui vous serviront de références.

Plus d'infos

★ Témoignage

Billy & Willy 1 : Déchet
Mountain Riders
02:51 Dailymotion

Billy & Willy 1 : Déchet par Mountain-Riders

★ Actualités



LIBERTÉ - ÉGALITÉ - FRATERNITÉ
RÉPUBLIQUE FRANÇAISE

MINISTÈRE
DE LA VILLE,
DE LA JEUNESSE
ET DES SPORTS

DEVELOPPEMENT
-DURABLE
.SPORTS.GOUV.FR

SPORT
SD
ÉVELOPPEMENT
DURABLE

Centre de ressources
Espace Collaboratif

S'identifier ▼ Créer un compte ▼



LA STRATÉGIE NATIONALE

COMPRENDRE

AGIR

ZOOM SUR...

ACTEURS

RESSOURCES

RECHERCHE



[Accueil](#) > [Zoom sur...](#)

ZOOM SUR... CONFÉRENCE ENVIRONNEMENTALE 2013 ET LE SPORT

8 octobre 2013



La deuxième Conférence environnementale pour la transition écologique s'est tenue les 20 et 21 septembre derniers autour de 5 tables rondes co-présidées par 13 ministres. La table ronde sur l'éducation à l'environnement et au développement durable, animée par la Ministre des Sports, Valérie Fourneyron, a permis d'axer certaines mesures liant sport et développement durable.

La table ronde sur l'éducation à l'environnement et au développement durable a permis de faire ressortir deux mesures liées au champ du sport :

Mesure n°7 – Mettre en œuvre l'intégration de l'EEDD dans les formations professionnelles initiales du champ de l'animation et du sport.

Mesure n°9 – Faire du Développement durable un nouvel axe (...)

[Lire la suite](#) ▶

RESTONS EN CONTACT



Lettre d'information

Votre email

OK

ACTUALITÉS

- ▶ [5 ans d'une dynamique Sport et Développement Durable](#)
- ▶ [Soirée des "Acteurs du Sport et Développement Durable"](#)
- ▶ [Concours Pocket film « Je suis](#)

Autodiagnostic ADERE

www.evenementresponsable.fr

VOUS ORGANISEZ UN ÉVÉNEMENT ?

Diminuez votre impact sur l'environnement

Accueil

Pourquoi cet outil ?

Comment ça marche ?

Le Collectif

Confidentialité

Concours L'Equipe / WWF

Bienvenue

Vous êtes sur la page d'accueil de l'outil ADERE, outil d'Auto Diagnostic Environnemental pour les Responsables d'Événements.

ADERE, moins de 2h pour améliorer sa démarche. Pour savoir comment fonctionne l'outil ADERE, cliquez sur "[Comment ça marche ?](#)"

Il est important de prendre en compte l'impact environnemental des événements : [Pourquoi ?](#)

L'outil ADERE a été élaboré par le "Collectif pour des événements responsables" : [Présentation du Collectif](#).

ADERE, un outil à votre disposition : [Règles de confidentialité et conditions d'utilisation](#).



Évaluez
l'organisation
de votre événement...



Améliorez
vos pratiques



Conservez
les résultats de votre
événement et votre
guide pratique

En savoir +

COMMENCEZ !

Autodiagnostic ADERE

www.evenementresponsable.fr



AVANT

PENDANT

APRÈS

CONCLUSION

Favoriser une alimentation locale



Préférer des aliments de saison



Privilégier l'alimentation labellisée : Bio



Privilégier les produits labellisés équitables



Utiliser une vaisselle durable



Limiter l'emballage et le suremballage



Limiter le gaspillage



Anticiper le tri des déchets

Assurer le tri des déchets

Anticiper le tri des déchets

QUESTION 1/1

Avez-vous un partenariat avec la ou les structure(s) compétente(s) responsable(s) des déchets (commune, etc.) ?

OUI

Oui

NON

NON CONCERNÉ

OBJETIF SUIVANT

Informations et pistes d'amélioration

> **LE TRI DES DECHETS** Lors de l'achat et de l'utilisation des objets, produits et appareils, nous pouvons limiter les quantités à jeter. Vient finalement le moment où l'objet devient déchet. C'est alors qu'on peut lui donner une seconde vie par le recyclage des matières, à condition de respecter strictement les consignes de tri.

Pour aller plus loin

- > <http://environnement.doctissimo.fr/dechets/>
- > http://www.ademe.fr/particuliers/fiches/dechets_des_menages/rub6.htm



Votre impact

Autodiagnostic ADERE

www.evenementresponsable.fr

Course sportive 2015

A Alimentation

Impact Moyen

Vous êtes attentif à l'environnement. Mais il vous reste encore des efforts à fournir afin que vos actions soient plus respectueuses de l'environnement. Pour progresser vous pouvez également développer de nouvelles actions lors de vos prochaines manifestations... !

Vous avez réalisé un mauvais score sur les objectifs suivants :

- › **Privilégier l'alimentation labellisée : Bio**
 - Les fruits et légumes sont-ils labellisés Agriculture Biologique ?
 - Le public a-t-il la possibilité de manger un repas bio ?
- › **Utiliser une vaisselle durable**
 - La vaisselle utilisée par le public est-elle réutilisable ?
 - La vaisselle utilisée par les organisateurs/artistes est-elle réutilisable ?
- › **Assurer le tri des déchets**
 - L'information et la formation sur le tri des équipes est-elle assurée ?
 - Un espace compostage est-il prévu sur le site ou avez-vous prévu d'utiliser un centre de compostage à proximité du site ?

C Communication

Impact Moyen

Vous êtes attentif à l'environnement. Mais il vous reste encore des efforts à fournir afin que vos actions soient plus respectueuses de l'environnement. Pour progresser vous pouvez également développer de nouvelles actions lors de vos prochaines manifestations ! La communication en amont du projet est essentielle mais c'est aussi le moment où les impacts environnementaux peuvent être importants. Une utilisation raisonnée des tracts et des objets publicitaires, des impressions économes en encre ? sont autant de moyens de réduire votre impact écologique.

Vous avez réalisé un mauvais score sur les objectifs suivants :

- › **Choisir son support d'impression**
 - Le papier utilisé répond-il aux critères d'un écolabel officiel (Eco-label européen, le Nordic Swan ou l'Ange Bleu) ?
 - Votre papier est-il du papier recyclé ?
- › **Adopter la bonne signalétique**
 - Pour la signalétique grand format (bâche, kakémono,...), les supports sont-ils intemporels (signalétique sans date et pérenne), et stockables ?
 - Pour la signalétique grand format (bâche, kakémono,...), les supports sont-ils éco-conçus (choix des matières, de l'encre, du format...) ?
- › **Limiter le tirage papier**
 - Avez-vous créé un site internet dédié pour la gestion de votre événement (invitation, promotion, documents indispensables...) ?
 - Avez-vous conçu vos documents afin de permettre une lisibilité maximale à l'écran ?

L Lieu, technique et décors

Impact Faible

Félicitations, continuez à développer des actions respectueuses de l'environnement. Vous pouvez à présent valoriser votre démarche, cela contribuera à la promotion des éco événements !

Vous avez réalisé un mauvais score sur les objectifs suivants :

- › **Favoriser les démarches d'éco-conception de l'événement pour le lieu et son aménagement**
 - Le lieu est-il équipé ou avez-vous équipé d'un système de tri-sélectif des déchets ?
 - Avez-vous formé les équipes internes ET externes de production à l'éco-conception de l'événement ?
- › **Favoriser la démarche**
 - Avez-vous mis en place des mesures pour optimiser des ressources (énergies, eau ...) ?
 - Avez-vous vérifié la bonne application des différentes mesures mises en place ?
- › **Compensation**
 - Avez-vous prévu un budget de compensation carbone pour couvrir les postes que vous n'avez pu réduire ?

Rechercher par nom, famille, catégorie, usage

OK

Les matériaux

[REVÊTEMENTS DE SOL \(RS\)](#)

[PAROIS ET PLAFONDS \(PP\)](#)

[ÉCLAIRAGE ET MOBILIER \(EM\)](#)

[SIGNALÉTIQUE \(SG\)](#)

[DÉCORS ET ACCESSOIRES \(DA\)](#)

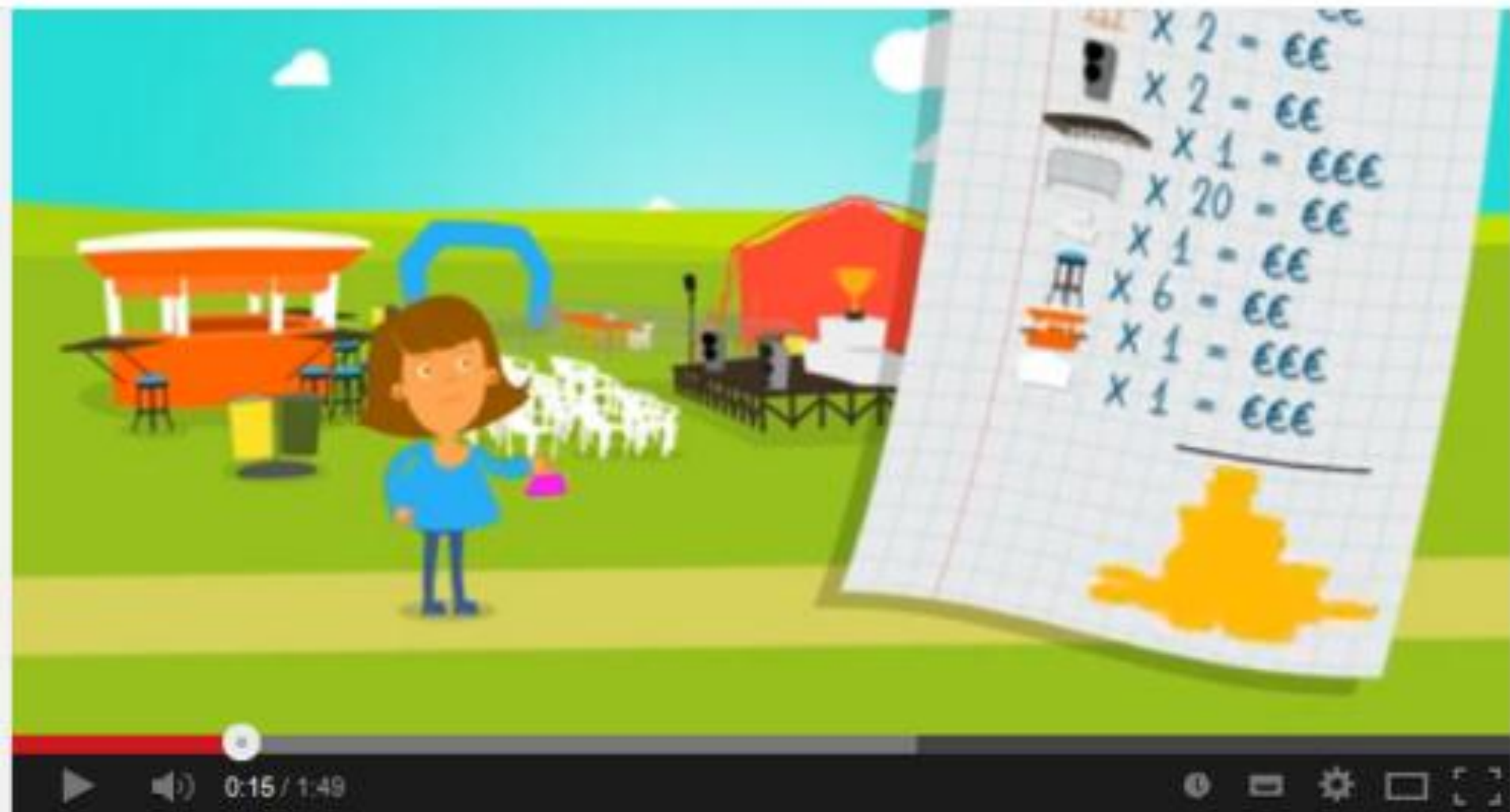
« Une veille matériaux constante, destinée à tous les acteurs et prescripteurs de la filière »



La matériauthèque eco-responsable de l'événement

Actus **amat** 

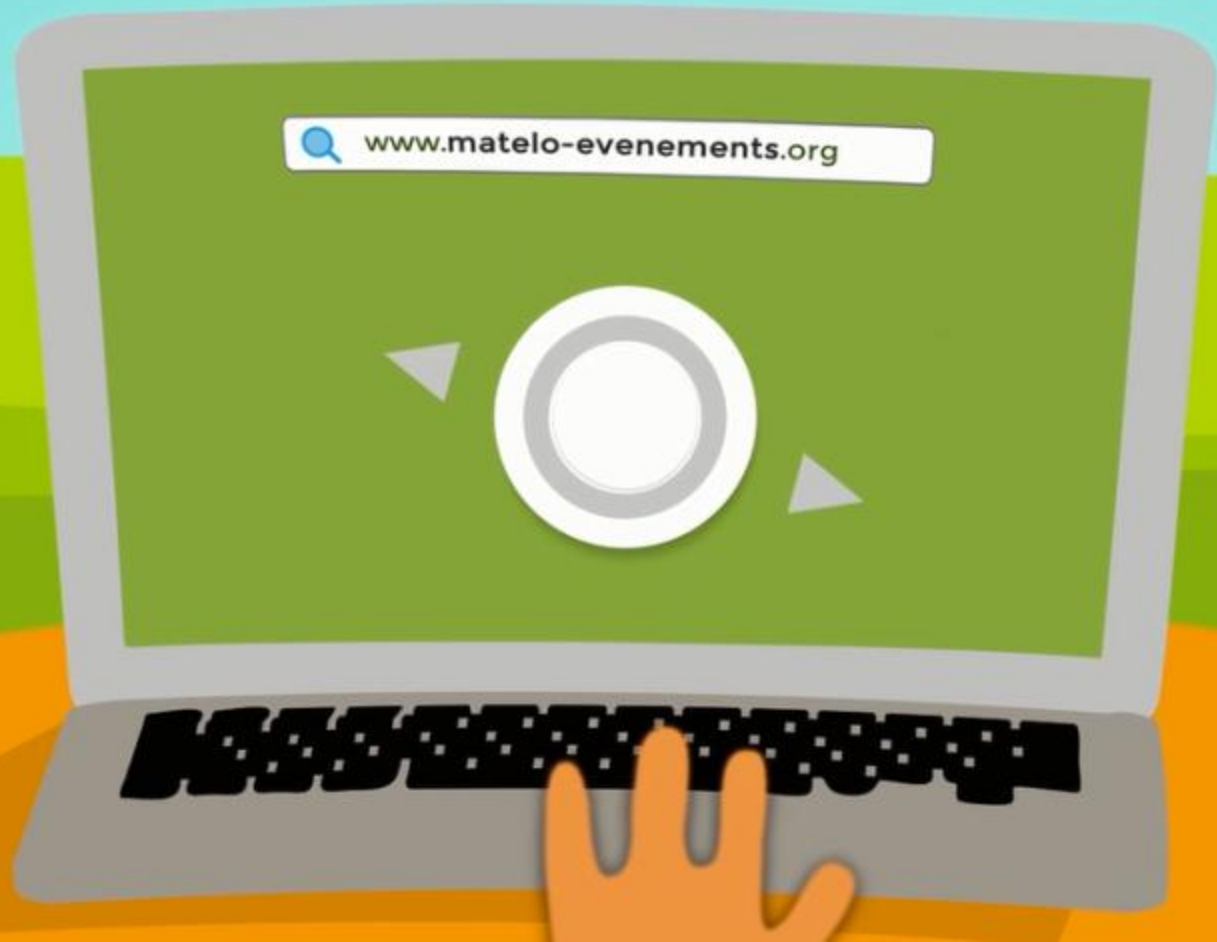
Mutualisez votre matériel évènementiel !
www.matelo-evenements.org



Etape 1

Connectez-vous sur

www.matelo-evenements.org



Etape 2

Créez votre compte



« 1ère plateforme nationale pour louer, prêter et mutualiser du matériel événementiel »

Contact

Me connecter

ANNONCES

ÉCO-RESPONSABILITÉ

DÉCOUVRIR MATELO

NOS OFFRES

+ PROPOSER UNE ANNONCE

J'ai déjà un compte

Email :

Mot de passe :

CONNEXION

Mot de passe perdu ?

Je crée mon compte

Email :

festival@gmail.com

JE CRÉE MON COMPTE



Réception



Mobilier



Aménagement



Cuisine



Logistique



Animation



Son/Lumière



Mobilité



Matelo

♥ Découvrir Matelo

Partenaires

Presse

CGU

CGS

€ Nos offres

FAQ

Contact

Nous suivre sur :



Etape 2

Créez votre compte

Renseigner vos données personnelles

Inscription

Informations personnelles

* Email	<input type="text" value="r.bouju@gmail.com"/>
* Nom	<input type="text"/>
* Prenom	<input type="text"/>
Téléphone	<input type="text"/>
Fonction	<input type="text"/>
Abonnement newsletter	<input checked="" type="checkbox"/>

Structure

* Structure	<input type="text" value="Votre structure"/>
* Description	<input type="text" value="Decrivez votre structure en quelques lignes."/>
* Type de structure	<input type="text" value="-"/>
* SIRET / SIREN	<input type="text" value="Sans tiret ni espace"/>
* Mode de financement	<input type="text" value="-"/>
* Filière	<input type="text" value="-"/>



Etape 3

Créez une annonce

Annonces

Recherches

L'Entrepôt

Avis

Abonnement

Mon compte


Mot de passe


Ressources

Mes annonces (4 / 5)

+ AJOUTER UNE ANNONCE

VOIR MES ANNONCES EN LIGNE

 **Benne (test)**
Tri et gestion des déchets
Location 150 €_{100,00}
104 views 3 likes 0 messages

 **15 chaises blanches (test)**
Chaise / assise
Location 5 €_{100,00}
79 views 3 likes 0 messages

Etape 3

Créez une annonce

Décrivez votre matériel et ajoutez des photos

Information sur l'annonce

* Titre :	Benne (test)
* Catégorie :	Tri et gestion des déchets <input type="button" value="v"/>
* Description :	Benne de 30 m3 inclus uniquement la location de la benne. traitement des déchets à la charge de l'organisateur.

Contact pour l'annonce

* Nom :	Bouju
Prénom :	Raphaël
* Email :	rb@atemia.org
Téléphone :	0650110440

Photos

Format autorisés : JPEG,PNG

Taille fichier : < 1 mo

Vous pouvez attacher jusqu'à 3 photos à cette annonce



 **MODIFIER LES PHOTOS**

Etape 3

Créez une annonce

Décrivez les conditions de mise à disposition

Conditions

Transport possible : Oui Non

* Type : Location Prêt

Indiquez le prix de location pour une unité.

Exemple, si vous louez des chaises, indiquez le prix de location pour 1 chaise

Tarif/ jour *: €/ jour

Tarif/ week-end : € / week-end

Tarif/ semaine : € / semaine

La caution s'entend pour l'ensemble du matériel proposé

* Caution : €

Indisponibilités

Indiquez uniquement les dates pour lesquelles votre matériel n'est pas disponible

JANVIER 2015						
L	M	M	J	V	S	D
			1	2	3	4
5	6	7	8	9	10	11
12	13	14	15	16	17	18
19	20	21	22	23	24	25
26	27	28	29	30	31	

Localisation

* Localisation :



* Ville :

* Code postal :

Rue / voie :

Numéro de voie :

Restriction géographique:



Etape 4

Publiez votre annonce

Suivez vos statistique

Publication de l'annonce

Publié : Oui Non, plus tard

* : Champs obligatoires

Statistiques

Nombre de vues : 104
Nombre d'interêts : 3
Nombre de mails : 0

ANNULER

ENREGISTRER



Questions - Commentaires

Réflexion autour de l'audit

- **Mise en situation :**
 - Comment j'audit?
 - Quels besoins (outils, formation, ...)?

⇒ **Réflexion individuelle (10 minutes)**

⇒ **Mise en commun et échanges (20 minutes)**

Réflexion autour de l'audit

- **Rôles de l'auditeur :**
 - Rencontre
 - Aide / Accompagnement
 - Observation / Echange
 - Valorisation des actions réalisées
 - Compte-rendu
- **Outil actuel à disposition :**
 - Synthèse de la plateforme



Questions - Commentaires



Merci de votre contribution...

... et bonne soirée !